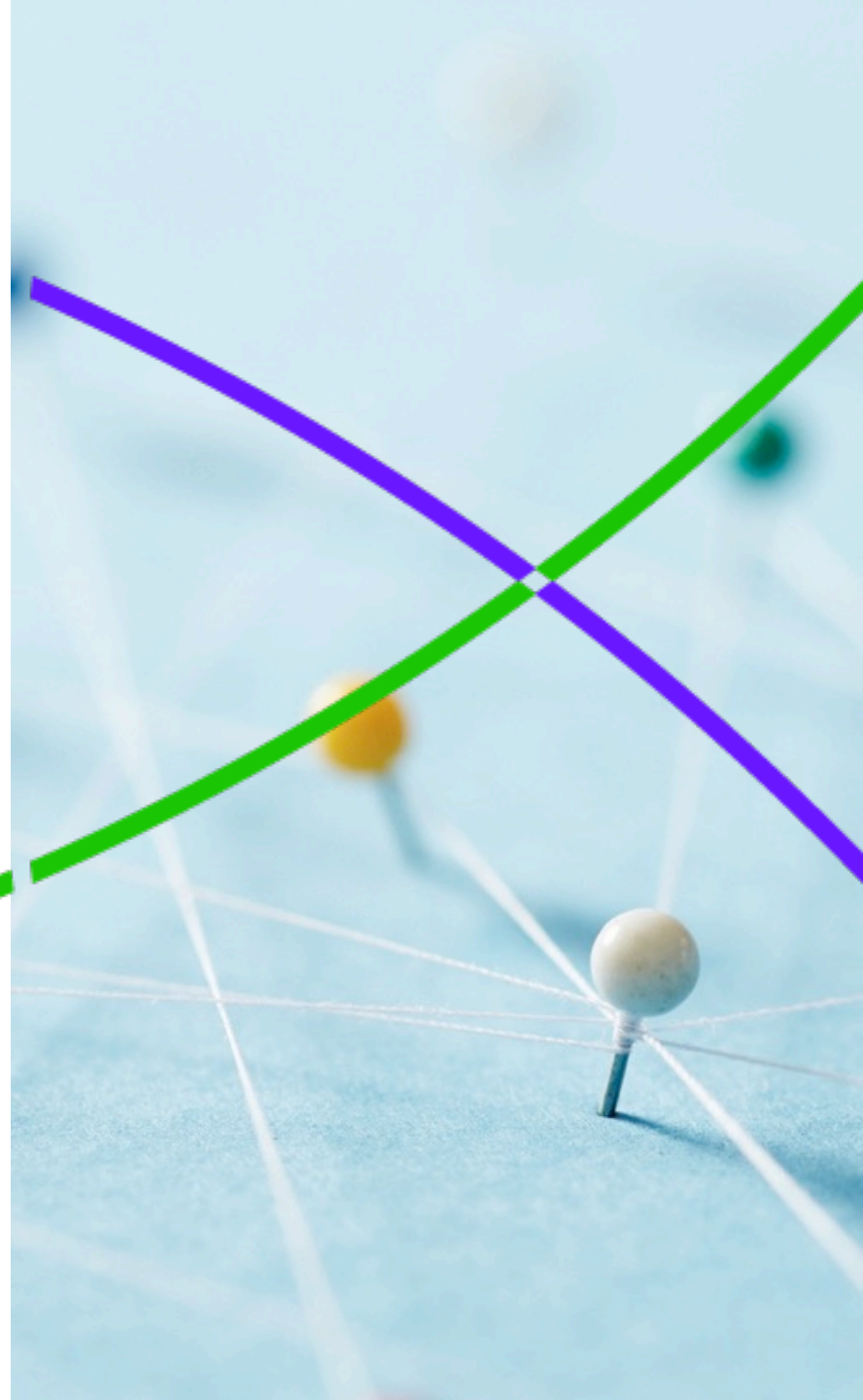


INCITES

Система анализа и управления научной
деятельностью

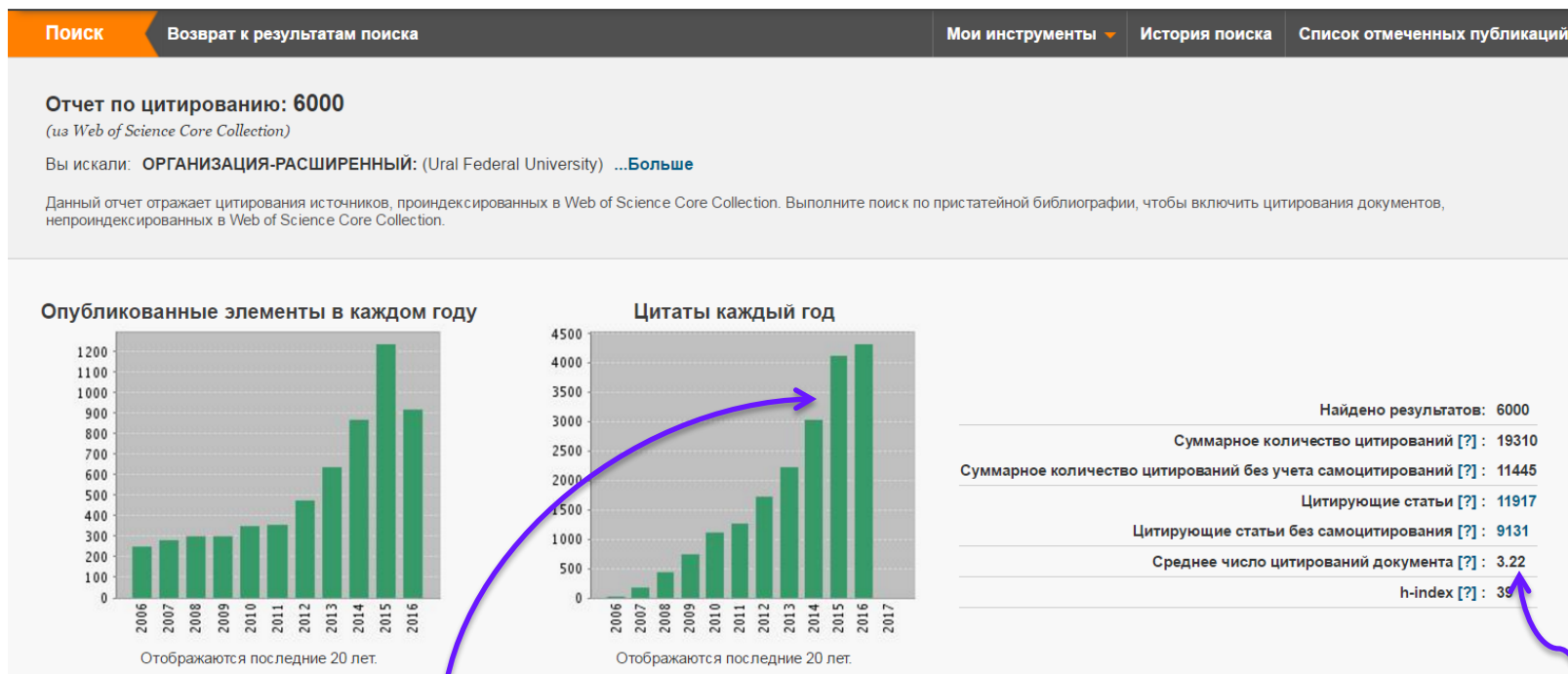
Дарья Бухтоярова
специалист по обучающим программам



Web of Science как инструмент оценки



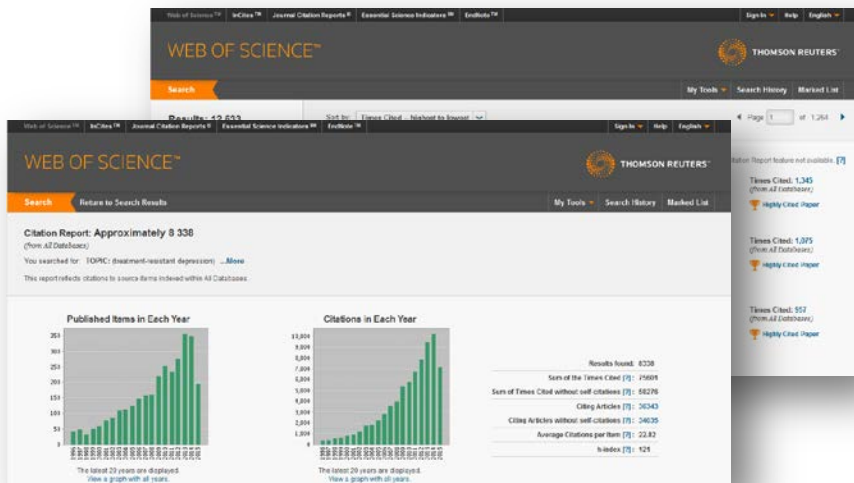
Web of Science как инструмент оценки



Цитирование статей накапливается с годами; означает ли это, что статьи организации начинают цитироваться лучше?

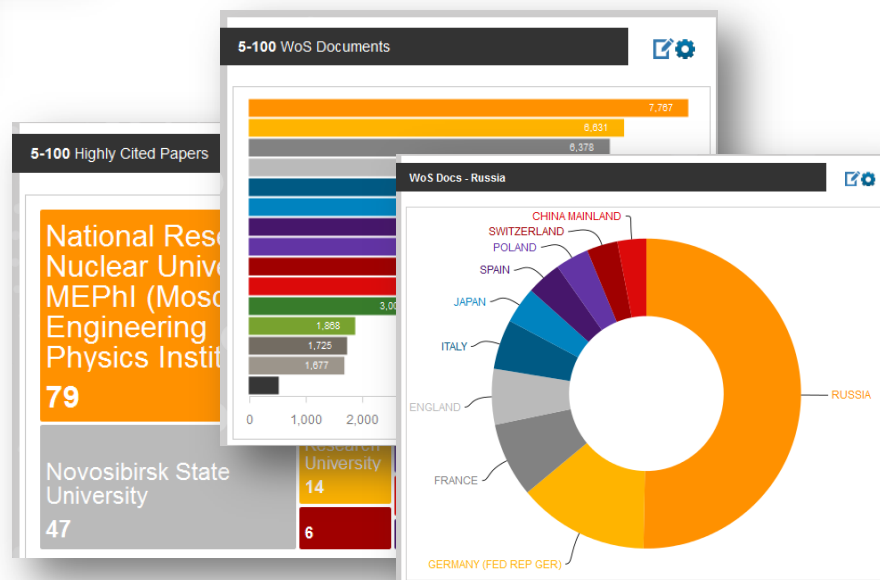
Суммарная цитируемость, средняя цитируемость: это высокий или низкий показатель?

Web of Science и InCites



Web of Science – универсальная международная реферативная база научных публикаций (абсолютные показатели)

InCites – инструмент для профессионального библиометрического анализа и управления наукой (абсолютные и нормализованные показатели)





Incites: сравнительная оценка и аналитика

Расчет показателей в InCites производится на основании данных из всех указателей Web of Science Core Collection.

При помощи InCites исследователь получает возможность:

- сопоставлять эффективность деятельности отдельных организаций и исследователей при помощи абсолютных и нормализованных показателей;
- определять наиболее влиятельные организации и перспективные области науки;
- строить наглядные графики представления результатов;
- создавать настраиваемые отчеты и сохранять их на панели инструментов;
- экспортировать данные из Web of Science для дальнейшего анализа и сравнительной оценки.

InCites: сравнительная оценка и аналитика

- Данные, используемые в InCites:

Параметры	Значения
Источники данных	Все указатели базы данных Web of Science Core Collection (SCIE, SSCI, A&HCI, CPCI, CPCI-H, BKCI, BKCI-H)
Типы документов	Все документы
Глубина архива	1980-2017

- Данные обновляются каждый месяц
- Используются унифицированные профили организаций (Org-Enhanced)

На какие вопросы может дать ответы InCites?



На какие вопросы может дать ответы InCites?

Правительственные органы

Ректорат
Университета

Деканы
факультетов

Заведующие
кафедрами

Профессорско-
преподавательский
состав

Дирекция
НИИ

Руководители
лабораторий

Научные
сотрудники

Научные фонды

- Как обстоят дела с наукой в стране?
- Какие тенденции наблюдаются в национальной и международной науке?
- На каких научных направлениях наша страна должна сосредоточить наибольшие усилия?
- Какие научные организации работают наиболее эффективно?

На какие вопросы может дать ответы InCites?



Научные фонды

- Какие научные организации, авторы и авторские коллективы работают наиболее эффективно?
- В каких объёмах финансировать те или иные направления и организации?
- Какие тематики исследований должны быть приоритетом в финансировании?

На какие вопросы может дать ответы InCites?



Научные фонды

- Как обстоят дела с наукой в нашей организации?
- Какие подразделения работают наиболее эффективно?
- С какими организациями мы сотрудничаем и с какими нам имеет смысл сотрудничать?
- На каких областях науки наша организация должна сосредоточить наибольшие усилия?

На какие вопросы может дать ответы InCites?



Научные фонды

- Какие кафедры работают эффективно, какие – нет и почему?
- На каких тематиках исследований нам необходимо сконцентрироваться?
- Каких иностранных специалистов нам имеет смысл приглашать?
- Как мы соотносимся с другими факультетами университета?
- Где мы публикуемся и где нам надо публиковаться?

На какие вопросы может дать ответы InCites?



Научные фонды

- Как мы соотносимся с другими кафедрами/ лабораториями в нашей организации?
- Какие сотрудники работают эффективно, какие – нет и почему?
- На каких тематиках исследований нам необходимо сконцентрироваться?
- Каких иностранных специалистов нам имеет смысл приглашать?

На какие вопросы может дать ответы InCites?



Научные фонды

- Насколько эффективно я работаю по сравнению с коллегами?
- Кто ещё работает по моей тематике и насколько хорошо?
- С кем мне имеет смысл сотрудничать?
- Где мне публиковать свои работы?

Интерпретация наукометрических показателей

абсолютные показатели

- Количество статей (Number of Web of Science Documents) – показатель научной производительности
- Суммарная цитируемость (Times Cited) – показатель научного авторитета или влияния при сопоставлении только в рамках той же предметной области
- Средняя цитируемость (Citation Impact), т.е. среднее количество цитирований одной публикации – показатель научной эффективности при сопоставлении только в рамках той же предметной области
- Нормализованная средняя цитируемость по предметной области (CNCI) – показатель научной эффективности при сопоставлении независимо от предметной области

Нормализованная средняя цитируемость по категории (CNCI)

$$\text{CNCI}_{\text{публикации}} = \frac{\text{Цитируемость публикации}}{\text{Средняя цитируемость всех публикаций того же типа, опубликованных в том же году и в той же предметной области}}$$

$$\text{CNCI}_{\text{группы публикаций}} = \frac{\text{CNCI}_1 + \text{CNCI}_2 + \dots + \text{CNCI}_N}{N}$$

$\text{CNCI}_{\text{публикации}} > 1$: исследование цитируется лучше среднемирового уровня

$\text{CNCI}_{\text{России}} < \text{CNCI}_{\text{публикации}} < 1$: исследование цитируется лучше, чем в среднем по России, но хуже, чем в среднем в мире

$\text{CNCI}_{\text{публикации}} < \text{CNCI}_{\text{России}}$: исследование цитируется хуже, чем в среднем по России, значительно хуже среднемирового уровня

Показатели NCI по категории и по журналу

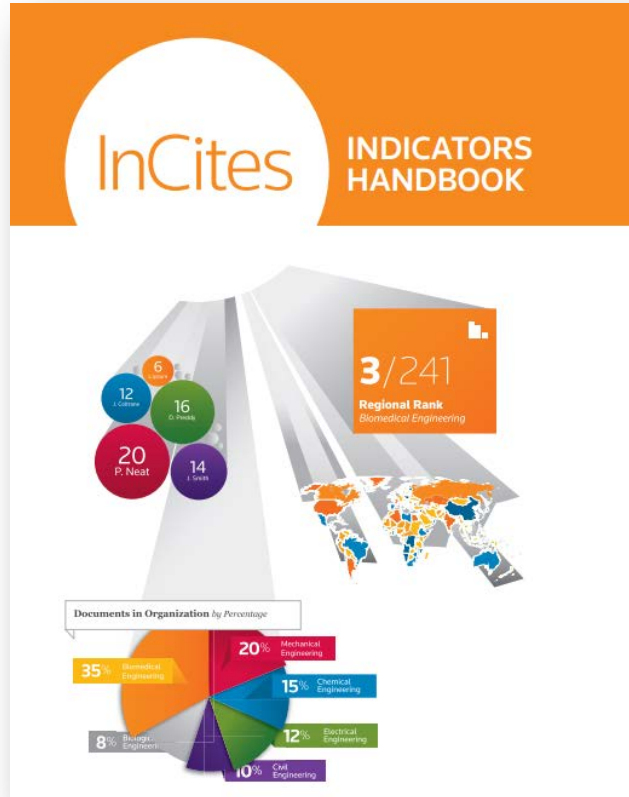
Pettersen, E. F., Goddard, T. D., Huang, C. C., Couch, G. S., Greenblatt, D. M., Meng, E. C., et al. (2004). UCSF chimera - A visualization system for exploratory research and analysis. [Article]. *Journal of Computational Chemistry*, 25(13), 1605-1612.

Source	Volume	Issue	Pages	Publication Date	Times Cited ▼	Journal Expected Citations	Category Expected Citations	Journal Normalized Citation Impact	Category Normalized Citation Impact
JOURNAL OF COMPUTATIONAL CHEMISTRY	25	16	1605-1612	2004	5,312	95.82	29.33	55.44	181.12

Среднее количество цитирований публикаций одного типа из одного и того же журнала за один и тот же год

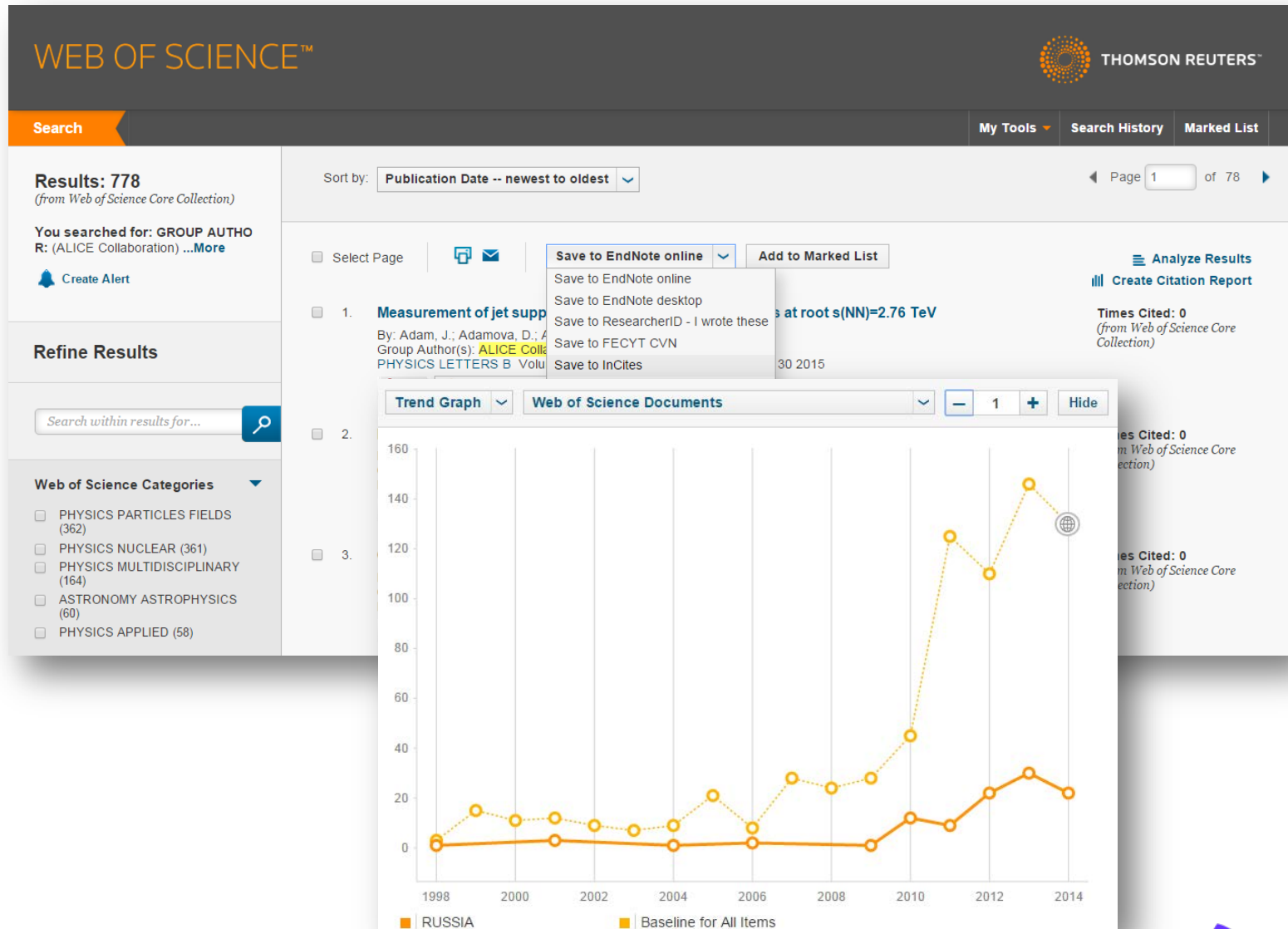
Среднее количество цитирований публикаций одного типа из одной предметной категории за один и тот же год

Руководство по работе с наукометрическими показателями

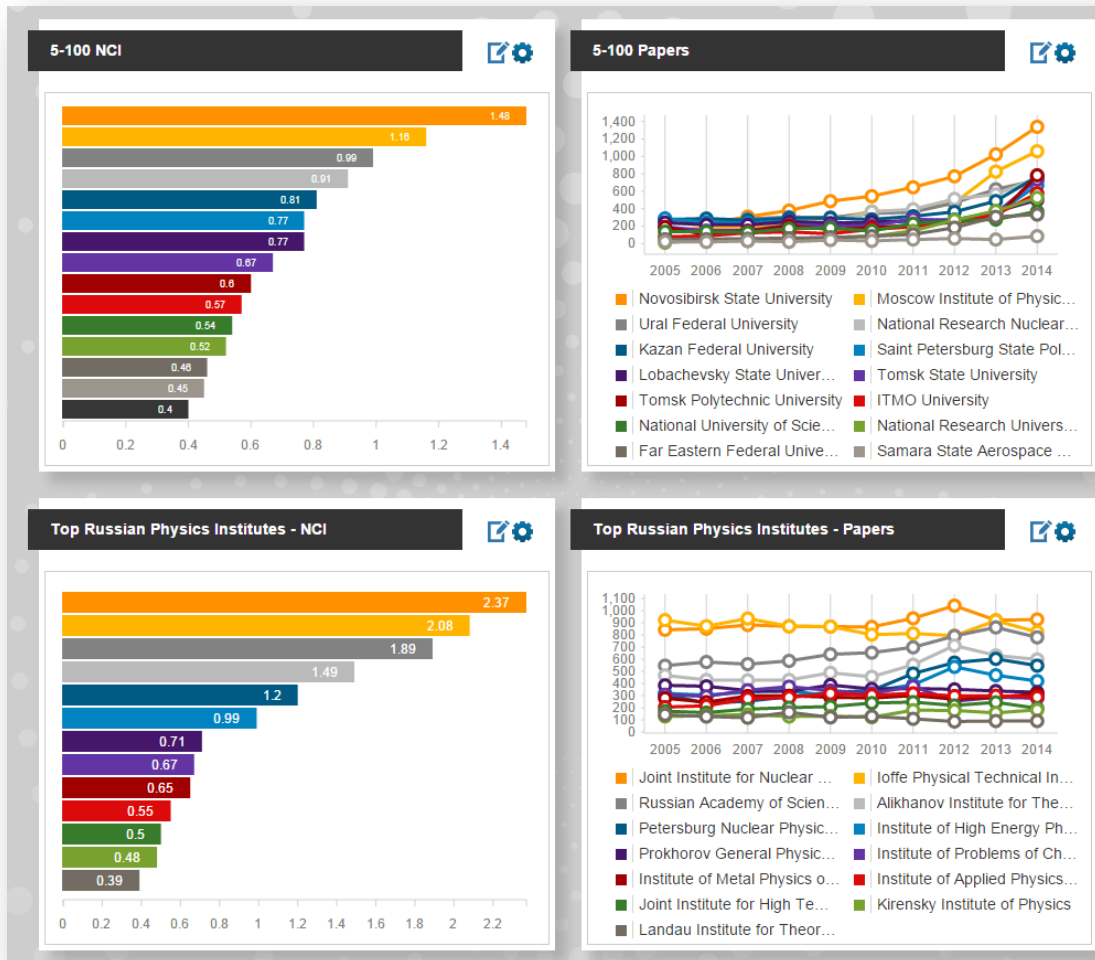


<http://researchanalytics.thomsonreuters.com/m/pdfs/indicators-handbook.pdf>

Возможность анализа в InCites результатов поиска из Web of Science



Примеры интерактивных информационных панелей



сопоставление
динамики
публикационной
активности (справа)
и эффективности
исследований
(слева) у ведущих
российских
университетов и
институтов

Полезные ссылки



webofscience.com



my.endnote.com



researcherid.com



incites.thomsonreuters.com



wokinfo.com/russian



youtube.com/WOKtrainingsRussian



linkedin.com/in/daryabukhtoyarova